

DESCRIPTIVO TÉCNICO



Modelo CSA SOCIAL – Sapato de Amarrar

Calçado de uso profissional, construído em forma percebida como a mais confortável do mercado, modelo de sapato com fechamento em cadarço, fabricado com materiais especiais, garantindo desempenho atendendo os parâmetros normativos, incluindo opcionais para aplicações específicas nas mais diversas atividades.

Numeração: 33 ao 46. **Altura (base nº 40):** 117mm. **Revisão:** 01/2019.

Cores disponíveis: preto branco



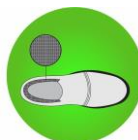
Imagem Ilustrativa

COMPONENTES E ACESSÓRIOS



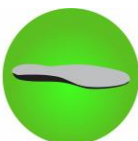
Cabedal

Cabedal Confeccionado 100% em Couro vaqueta (flor) com acabamento de alta performance, especialmente desenvolvido para suportar as condições mais exigentes do mercado de trabalho, mantendo o foco na maciez, leveza e flexibilidade.



Forro

Forros têxteis de alto desempenho revestindo completamente o interior do calçado, garantindo absorção do suor e sensação de conforto.



Palmilha

Palmilha de montagem em não tecido fixada pelo sistema Strobel;
Palmilha interna em EVA micro perfurada, com tratamento antimicrobiano;



Biqueira

Couraça: Biqueira de conformação produzida em polipropileno, mantendo a modelagem do bico do calçado com leveza e atendendo a norma ABNT NBR ISO 20347:2015;



Solado

Solado de Poliuretano (PU) bidensidade bicolor injetado diretamente no cabedal. Entressola mais macia e flexível, garantindo maior absorção de impacto. Sola com maior resistência à abrasão e desgaste.

